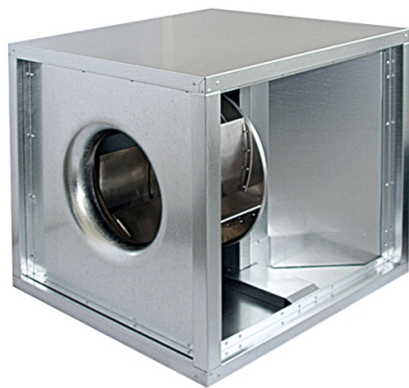


## Estrattore con motore diretto, 1 velocità, 4.200m<sup>3</sup>/h per cucine industriale



**Prezzo 1,118.00 Euro**

Struttura in lamiera zincata; doppia pannellatura sp.40mm in lamiera zincata con coibentazione inter

**[visit website]**

## Descrizione prodotto

---

Struttura in lamiera zincata; doppia pannellatura sp.40mm in lamiera zincata con coibentazione interna in lana minerale, asportabile lato mandata; fondo e pareti con pieghe antigrasso; elettroventilatore centrifugo a semplice aspirazione montato fuori dalla corrente d'aria aspirata; monofase 230/50/1

## Ulteriori informazioni

---

Capacità: 4590 m<sup>3</sup>/h

Dimensioni (Larg x Prof x Alt) mm: 700 x 700 x 700

Energia: Ele

Fase: 1F+N

Frequenza: 50

KW Elettrico: 0,5

KW gas: -

Volt: 230

Modello: SPM12

kcal: .0000000

Tier Price: