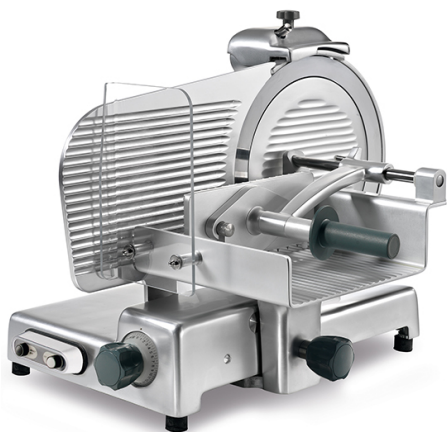


Affettatrice verticale, per carni, diametro lama \varnothing 330 mm

Prezzo 1,834.00 Euro

Affettatrici professionali modello Mantegna Linea arrotondata priva di spigoli e viti in vista. Perno

[visit website]



Descrizione prodotto

Affettatrici professionali modello Mantegna Linea arrotondata priva di spigoli e viti in vista. Perno di scorrimento, cromato rettificato e lappato. Boccole di scorrimento in ghisa lappate. Paracolpi su carrello in gomma vulcanizzata. Coperchio supporto vela smontabile. Parafetta in acciaio inox con incastro rapido a baionetta. Tutte le minuterie acciaio inox. Copertura inferiore con accesso diretto ai componenti elettrici. Scheda elettronica commutabile 110-220-380 V monofase e trifase. Affilatoio con vaschetta inferiore di protezione. Manopole alluminio. Piedini in alluminio telescopici con base in gomma. Pulsanti IP 67 in acciaio inox. Valigetta con utensili manutenzione e CD dimostrativo. 48 mm di distanza fra la lama e la testa.

Ulteriori informazioni

Capacità: \varnothing 330mm

Dimensioni (Larg x Prof x Alt) mm: 652 x 645 x 520

Energia: Ele

Fase: 1F+N

Frequenza: 50-60

KW Elettrico: 0,275

KW gas: -

Volt: 230

Modello: MANTEGNA33VCO

Tier Price: